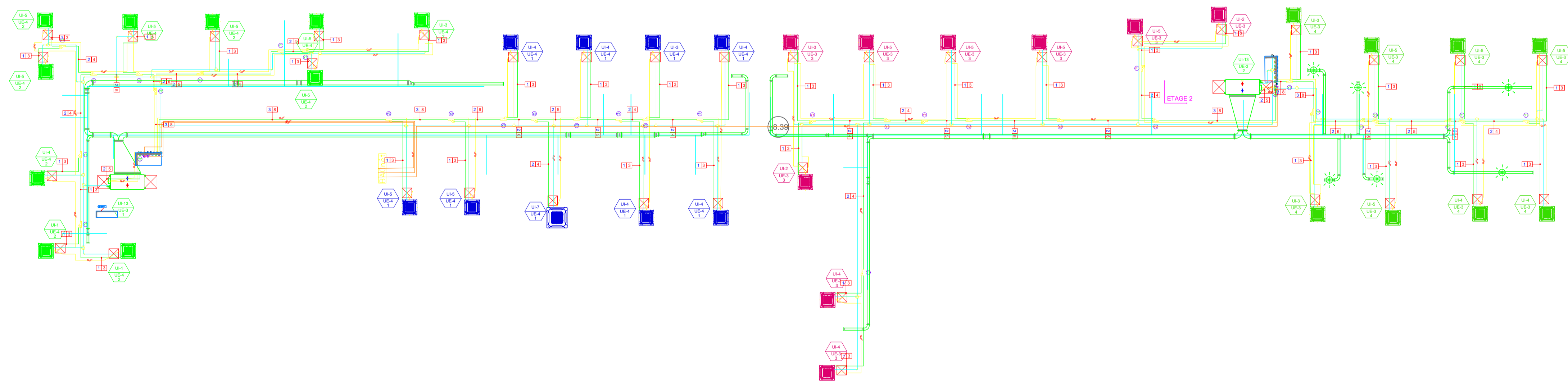


UNITE	QTE	DESIGNATION	
	U	-	Unité encastrable type Cassette à 4 voies de soufflage
	U	-	Unité intérieure type Alège
	U	-	Unité gainable type à forte pression statique pour l'apport d'air neuf
	U	-	Groupe type VRV Condensation par air
	U	-	Grille de soufflage d'air neuf 600x200 et diamètre 500 + Damper
	U	-	Grille extérieure en aluminium de prise d'air intérieur
	ml	-	Gaine de soufflage d'air traité isolée avec volet de réglage
	ml	-	Gaine de reprise d'air intérieur isolée avec volet de réglage
	ml	-	Gaine de prise d'air neuf extérieur isolée avec volet de réglage
	ml	-	Tuyauterie Cuivre isolée soudée sous flux azote et testée à 40 Bars
	ml	-	Câble de communication type blindé 3x0.75 mm <sup>2</sup>
	U	-	Raccord Y de distribution entre les unités intérieures



Site : BCEAO - DALOA - CÔTE D'IVOIRE

Immeuble : BÂTIMENT FONCTIONNEL

Echelle : 1/100

Niveau : ETAGE 2

PLAN DE RENOVATION DE LA CLIMATISATION

N° PLAN:  
CL-04



BUREAU D'INGENIEURS CONSEILS EN  
EQUIPEMENTS ET TRAVAUX  
Tel : +223 76 49 56 84 - Bamako - Mali  
Email: bicet2016@gmail.com

DATE: 01/2023

INDICE: 01