

UNITE	QTE	DESIGNATION	
	U	-	Unité encastrable type Casette à 4 voies de soufflage
	U	-	Unité intérieure type Plafonnier
	U	-	Unité gainable type à forte pression statique pour l'apport d'air neuf
	U	-	Groupe type VRV Condensation par air
	U	-	Grille de soufflage d'air neuf 600x200 et diamètre 500 + Damper
	U	-	Grille extérieure en aluminium de prise d'air intérieur
	ml	-	Gaine de soufflage d'air traité isolée avec volet de réglage
	ml	-	Gaine de reprise d'air intérieur isolée avec volet de réglage
	ml	-	Gaine de prise d'air neuf extérieur isolée avec volet de réglage
	ml	-	Tuyauterie Cuivre isolée soudée sous flux azote et testée à 40 Bars
	ml	-	Câble de communication type blindé 3x0.75 mm <sup>2</sup>
	U	-	Raccord Y de distribution entre les unités intérieures



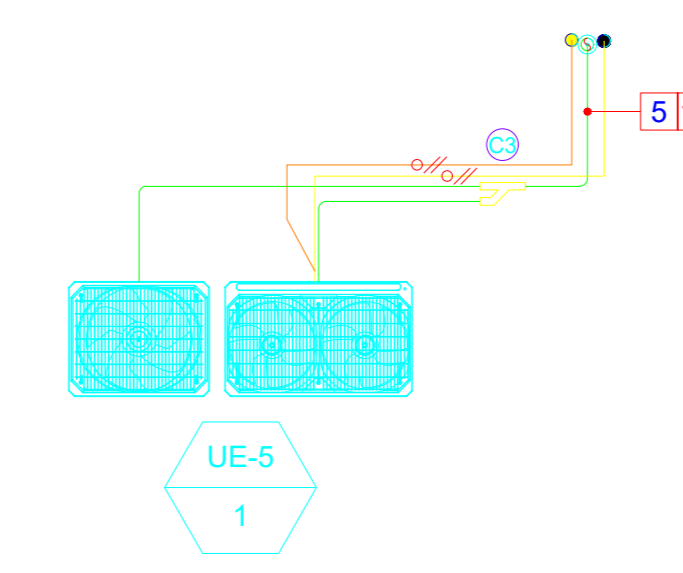
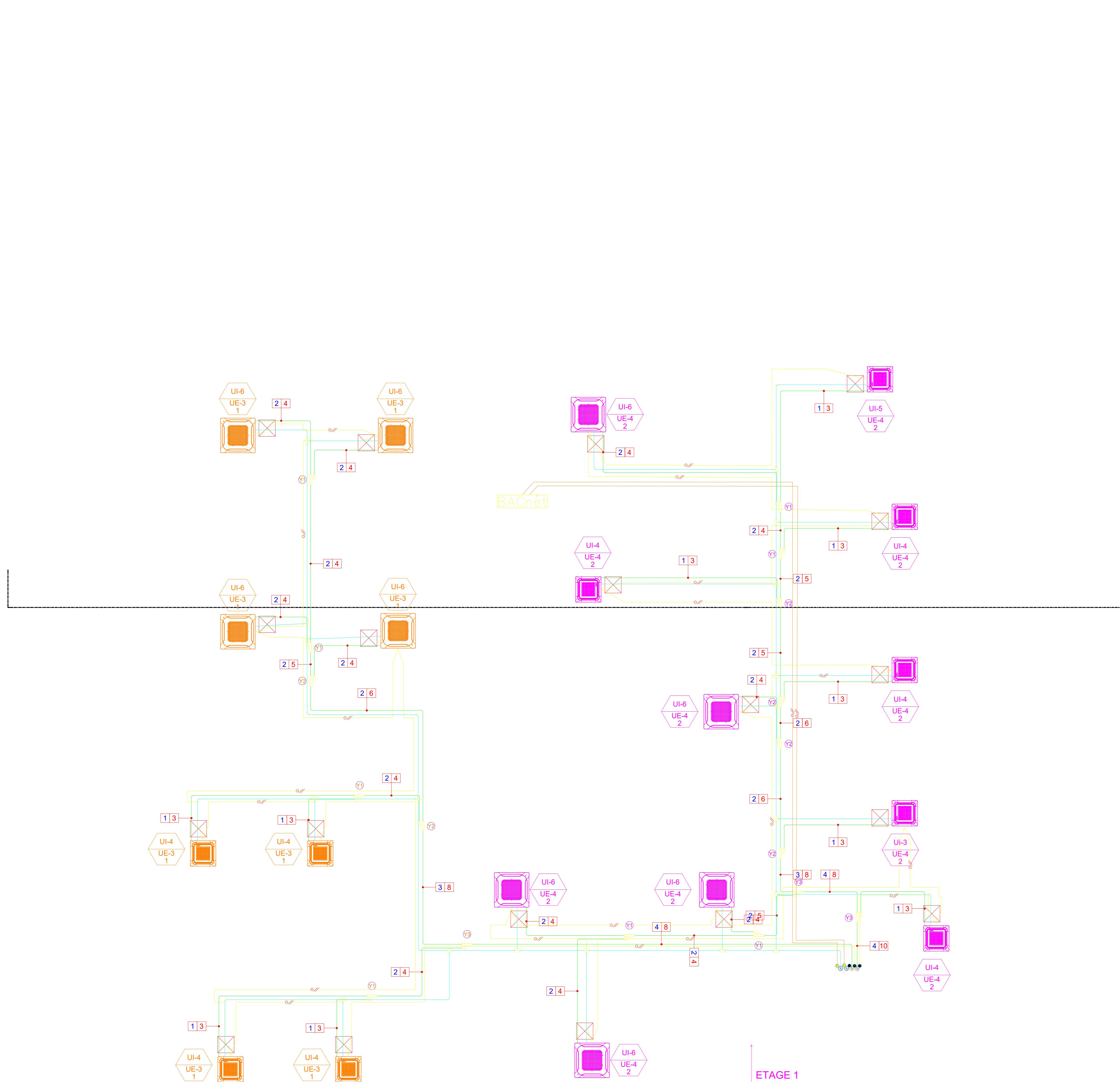
Site : BCEAO - AGENCE - ZIGUINCHOR - SENEGAL

Immeuble : BÂTIMENT FONCTIONNEL  
 Niveau : Rez de chaussee  
 Echelle : 1/100

PLAN DE RENOVATION DE LA CLIMATISATION  
 N° PLAN: CL-01

**BICET**  
 BUREAU D'INGENIEURS CONSEILS EN EQUIPEMENTS ET TRAVAUX  
 Tel : +223 76 49 56 84 - Bamako - Mali  
 Email: bicet2016@gmail.com

DATE: 12/2022  
 INDICE: 01



UNITE	QTE	DESIGNATION	
	U	-	Unité encastrable type Cassette à 4 voies de soufflage
	U	-	Unité intérieure type Alège
	U	-	Unité gainable type à forte pression statique pour l'apport d'air neuf
	U	-	Groupe type VRV Condensation par air
	U	-	Grille de soufflage d'air neuf 600x200 et diamètre 500 + Damper
	U	-	Grille extérieure en aluminium de prise d'air intérieur
	ml	-	Gaine de soufflage d'air traité isolée avec volet de réglage
	ml	-	Gaine de reprise d'air intérieur isolée avec volet de réglage
	ml	-	Gaine de prise d'air neuf extérieur isolée avec volet de réglage
	ml	-	Tuyauterie Cuivre isolée soudée sous flux azote et testée à 40 Bars
	ml	-	Câble de communication type blindé 3x0.75 mm²
	U	-	Raccord Y de distribution entre les unités intérieures

**BCEAO**  
BANQUE CENTRALE DES ETATS DE L'AFRIQUE DE L'OUEST

Site : BCEAO - AGENCE - ZIGUINCHOR - SENEGAL

Immeuble : BÂTIMENT FONCTIONNEL  
Niveau : ETAGE 1

Echelle : 1/100

PLAN DE RENOVATION DE LA CLIMATISATION

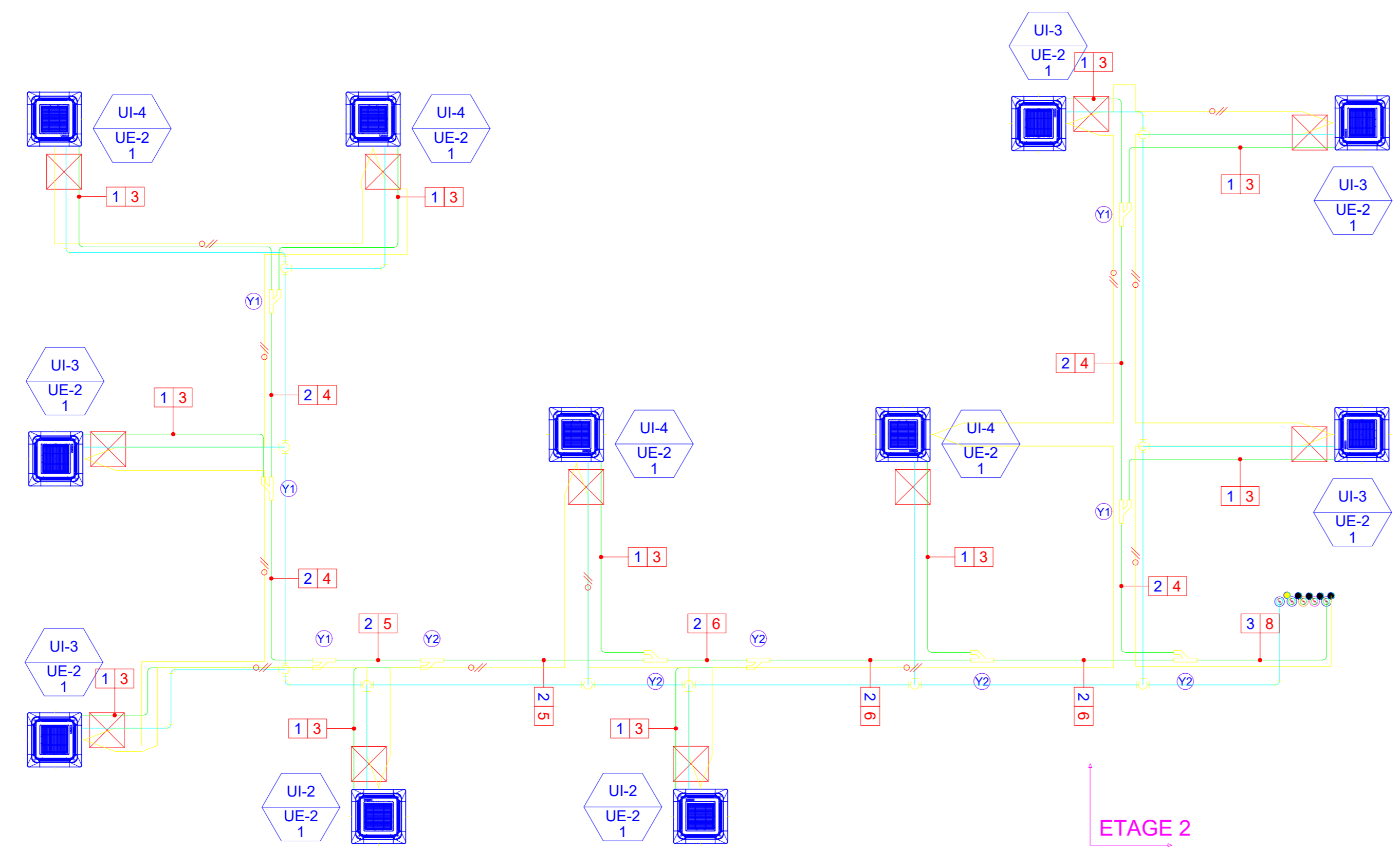
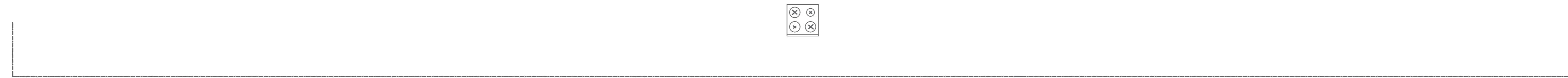
N° PLAN: CL-02

**B E T**


**BICET**  
L'ingénierie sur mesure

BUREAU D'INGENIEURS CONSEILS EN EQUIPEMENTS ET TRAVAUX  
Tel : +223 76 49 56 84 \_ Bamako - Mali  
Email: bicet2016@gmail.com

DATE: 12/2022  
INDICE: 01



UNITE.	QTE	DESIGNATION	
	U	-	Unité encastrable type Cassette à 4 voies de soufflage
	U	-	Unité intérieure type Alège
	U	-	Unité gainable type à forte pression statique pour l'apport d'air neuf
	U	-	Groupe type VRV Condensation par air
	U	-	Grille de soufflage d'air neuf 600x200 et diamètre 500 + Damper
	U	-	Grille extérieure en aluminium de prise d'air intérieur
	ml	-	Gaine de soufflage d'air traité isolée avec volet de réglage
	ml	-	Gaine de reprise d'air intérieur isolée avec volet de réglage
	ml	-	Gaine de prise d'air neuf extérieur isolée avec volet de réglage
	ml	-	Tuyauterie Cuivre isolée soudée sous flux azote et testée à 40 Bars
	ml	-	Câble de communication type blindé 3x0.75 mm <sup>2</sup>
	U	-	Raccord Y de distribution entre les unités intérieures

 **BCEAO**  
BANQUE CENTRALE DES ETATS  
DEL'AFRIQUE DEL'OUEST

**Site : BCEAO - AGENCE - ZIGUINCHOR - SENEGAL**

Immeuble : BÂTIMENT FONCTIONNEL  
Niveau : ETAGE 2

Echelle : 1/100

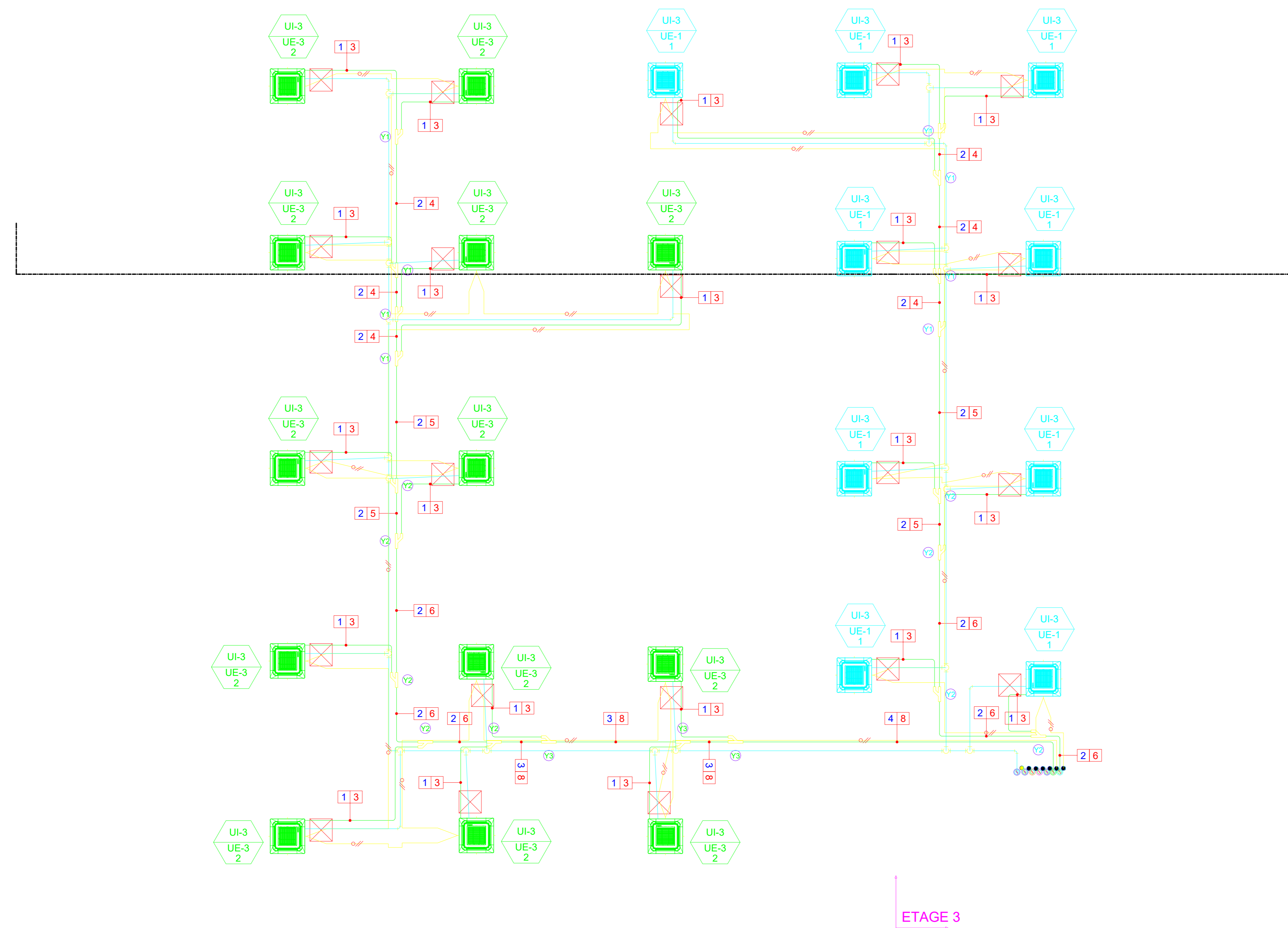
**PLAN DE RENOVATION DE LA CLIMATISATION**

N° PLAN: CL-03


**B E T**

 **BUREAU D'INGENIEURS CONSEILS EN EQUIPEMENTS ET TRAVAUX**  
Tel : +223 76 49 56 84 \_ Bamako - Mali  
Email: bicet2016@gmail.com

DATE: 12/2022  
INDICE: 01




	UNITE.	QTE	DESIGNATION
	U	-	Unité encastrable type Cassette à 4 voies de soufflage
	U	-	Unité intérieure type Alège
	U	-	Unité gainable type à forte pression statique pour l'apport d'air neuf
	U	-	Groupe type VRV Condensation par air
	U	-	Grille de soufflage d'air neuf 600x200 et diamètre 500 + Damper
	U	-	Grille extérieure en aluminium de prise d'air intérieur
	ml	-	Gaine de soufflage d'air traité isolée avec volet de réglage
	ml	-	Gaine de reprise d'air intérieur isolée avec volet de réglage
	ml	-	Gaine de prise d'air neuf extérieur isolée avec volet de réglage
	ml	-	Tuyauterie Cuivre isolée soudée sous flux azote et testée à 40 Bars
	ml	-	Câble de communication type blindé 3x0.75 mm <sup>2</sup>
	U	-	Raccord Y de distribution entre les unités intérieures

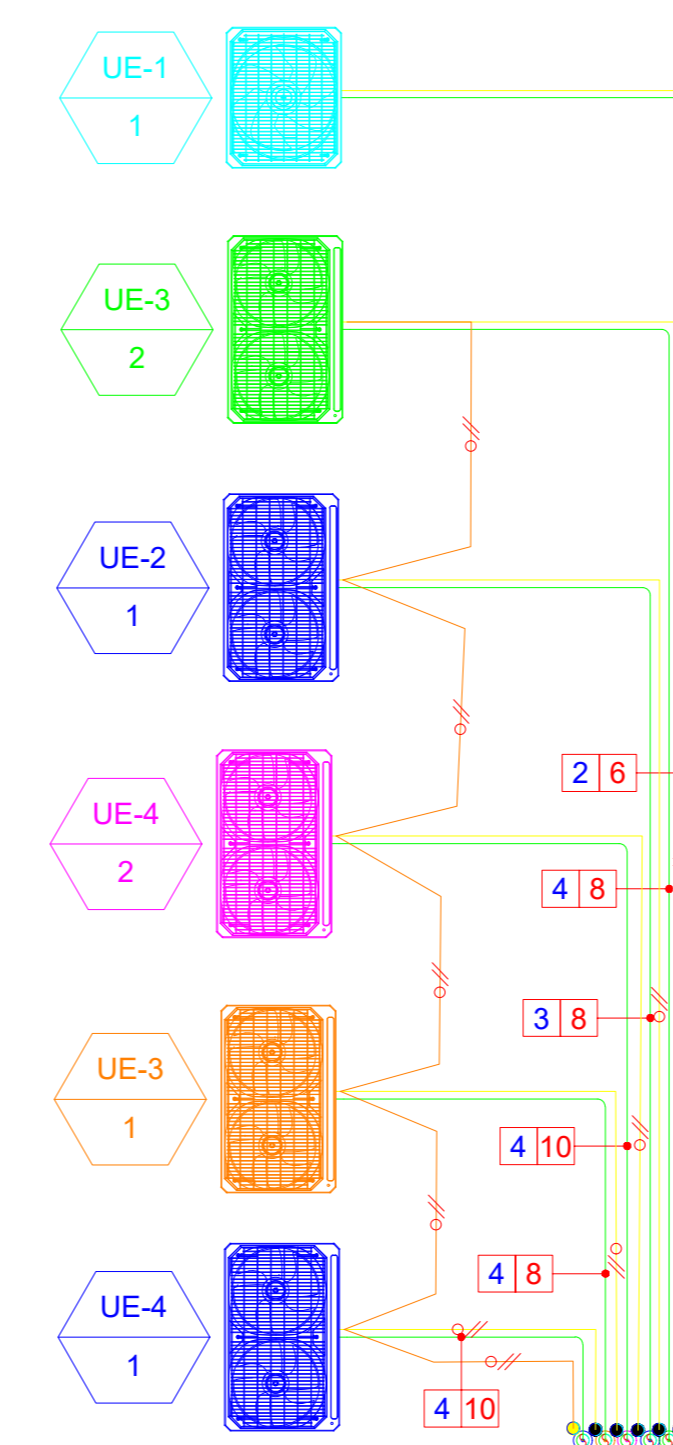


**BCEAO**  
BANQUE CENTRALE DES ETATS  
DEL'AFRIQUE DEL'OUEST

**Site : BCEAO - AGENCE - ZIGUINCHOR - SENEGAL**


Immeuble : BÂTIMENT FONCTIONNEL Niveau : ETAGE 3	Echelle : 1/100
<b>PLAN DE RENOVATION DE LA CLIMATISATION</b>	
N° PLAN: CL-04	

<b>B E T</b>	 <p><b>BUREAU D'INGENIEURS CONSEILS EN EQUIPEMENTS ET TRAVAUX</b>          Tel : +223 76 49 56 84 _ Bamako - Mali          Email: bicet2016@gmail.com</p>	DATE: 12/2022 INDICE: 01
----------------------	--	-----------------------------



TERRASSE

UNITE.	QTE	DESIGNATION	
	U	-	Unité encastrable type Cassette à 4 voies de soufflage
	U	-	Unité intérieure type Alège
	U	-	Unité gainable type à forte pression statique pour l'apport d'air neuf
	U	-	Groupe type VRV Condensation par air
	U	-	Grille de soufflage d'air neuf 600x200 et diamètre 500 + Damper
	U	-	Grille extérieure en aluminium de prise d'air intérieur
	ml	-	Gaine de soufflage d'air traité isolée avec volet de réglage
	ml	-	Gaine de reprise d'air intérieur isolée avec volet de réglage
	ml	-	Gaine de prise d'air neuf extérieur isolée avec volet de réglage
	ml	-	Tuyauterie Cuivre isolée soudée sous flux azote et testée à 40 Bars
	ml	-	Câble de communication type blindé 3x0.75 mm <sup>2</sup>
	U	-	Raccord Y de distribution entre les unités intérieures



**BCEAO**  
BANQUE CENTRALE DES ETATS  
DE L'AFRIQUE DE L'OUEST

**Site : BCEAO - AGENCE - ZIGUINCHOR - SENEGAL**


Immeuble : BÂTIMENT FONCTIONNEL  
Niveau : TERRASSE

Echelle : 1/100

**PLAN DE RENOVATION DE LA CLIMATISATION**

N° PLAN:  
CL-05

B  
E  
T



**BUREAU D'INGENIEURS CONSEILS EN  
EQUIPEMENTS ET TRAVAUX**  
Tel : +223 76 49 56 84 \_ Bamako - Mali  
Email: bicet2016@gmail.com

DATE: 12/2022  
INDICE: 01